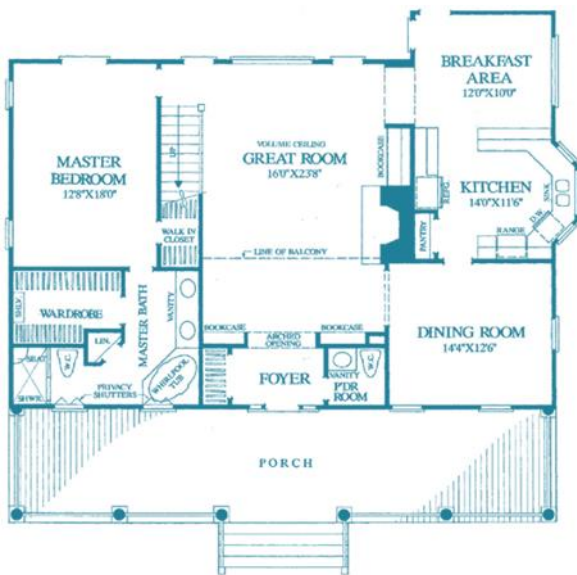




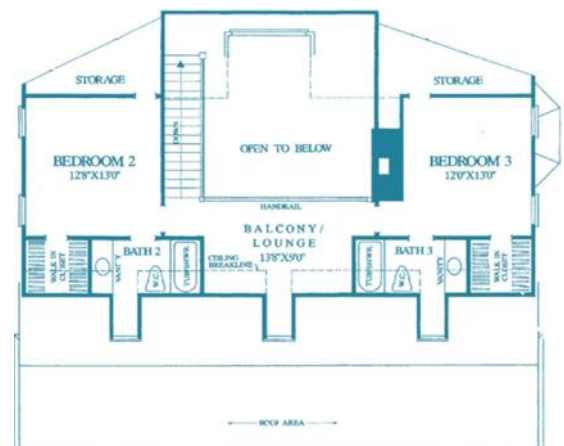
Klassisches Cape Cod mit großer Front Porch

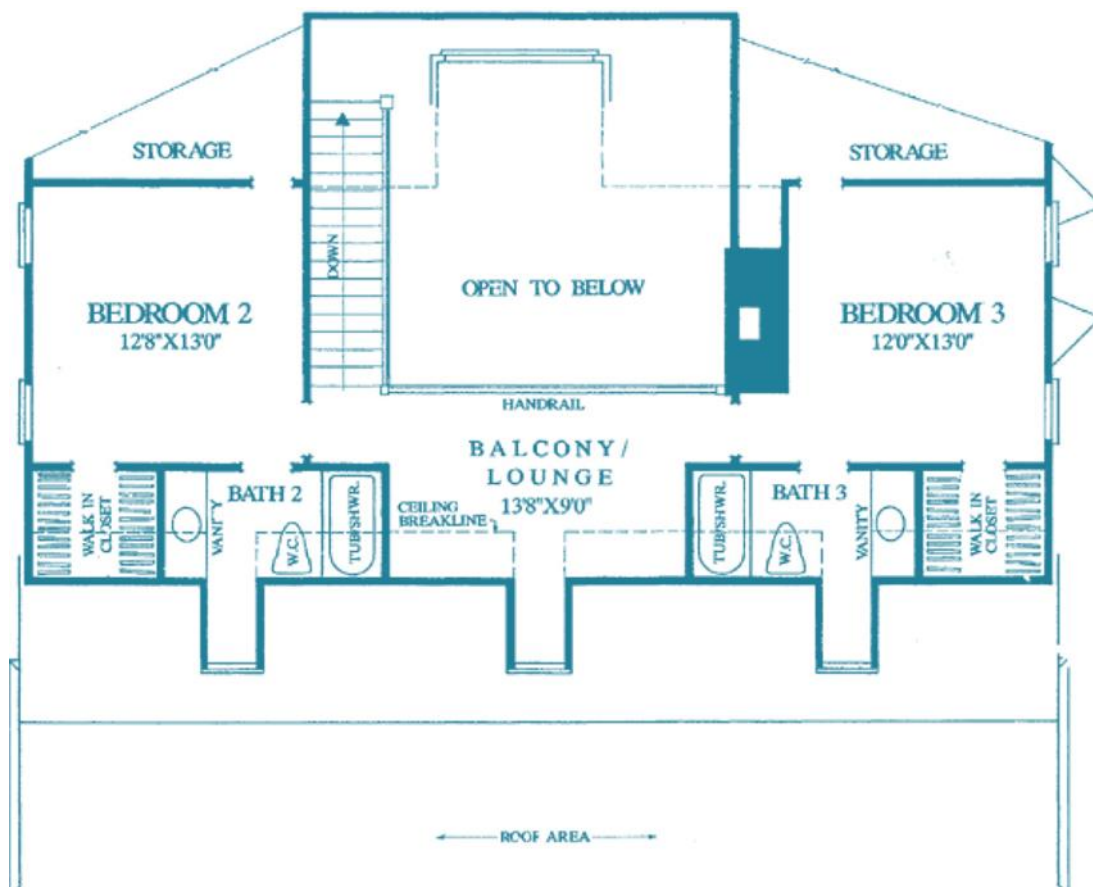
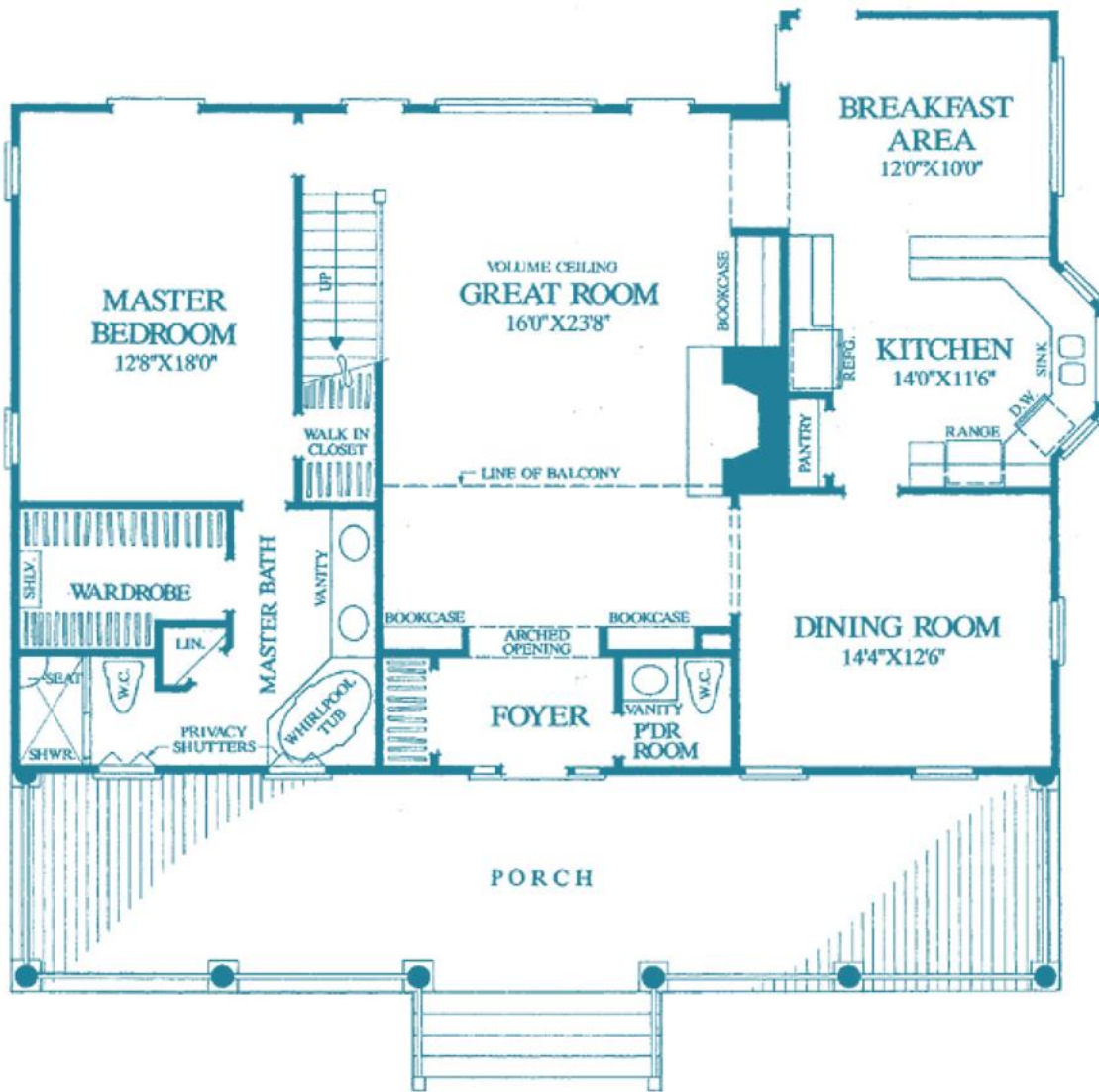


Schlafzimmer	3
Badezimmer	2 ½
Gast / Office	---
Garagenplätze	---

Hausbreite	15,8 m
Haustiefe	9,8 m
Mit Porch [Veranda]	10,6 m
Mit Deck [Terrasse]	-----

EG	140 m ²
OG	90 m ²
Wohnfläche	230 m²
Porch & Deck anteilig	25 m ²
Garage	-----
All	<u>255 m²</u>





Extras**INKLUSIVE**

Bausatz RAL-zertifiziert aus Deutschland inkl. Installationsebene im Bereich Außenwände

Original amerikanischer Entwurf muss noch „deutsch“ überarbeitet werden

Blechdach gegen Aufpreis

Große Front-Porch [Veranda]

35 Fenster & Türelemente mit Sprossen

Fliegengitter und Zierfensterläden

3 Wandschränke, 2 Kleiderkammern

Sehr viel Zierleisten

2 ½ Bäder

Klassische Treppe mit Garderobenkammer darunter [ab komplett ausgebaut]

Master-Suite altersgerecht im EG, kein Treppensteigen im Alter

**Ausbau-
Fertig**

Außendicht-ausgebaut ab OKF und u.a.:

Inkl. Blower-Door-Test

Planung, Statik, Energiepass, Fundamentplanung

Dacheindeckung, Dachentwässerung, Holz-Siding [Keilstülpchalung]

Innenwände einseitig OSB beplankt und Zwischendecken eingezogen

Grundkonstruktion Porch [Veranda]

Eingebaut:

35 Fenster & Türelemente mit Sprossen

Materiallieferung:

Zierfensterläden und Fliegengitter für Fenster

Innentüren und 5 Wandschrank- bzw. Kleiderkammertüren

Sehr viel Zierleisten für Fenster & Außen-, Innen- & Wandschranktüren

**Komplett-
Ausgebaut**

Komplett-ausgebaut ab OKF und u.a.:

Inkl. Blower-Door-Test

Planung, Statik, Energiepass, Fundamentplanung

Dacheindeckung, Dachentwässerung, Holz-Siding [Keilstülpchalung],

Porch [Veranda] mit Belägen

Eingebaut:

Installationsebene in den Außenwänden! Gipsplatten OSB unterfüttert!

35 Fenster & Türelemente mit Sprossen

mit Holzlaibungen, Zierleisten, Fliegengittern und Zierfensterläden

Innentüren und 5 Wandschränke- & Kleiderkammertüren

Luftwärmepumpe mit Kühlfunktion, Fußbodenheizung

2 ½ Bäder mit Sanitäröbekten

Klassische Treppe mit Garderobenkammer darunter

Umfangreiche Elektrik

Estrich

OHNE Wand- & Bodenbeläge, Kaminanlage

